

WINE & DESIGN

SOFT DRINKS

COCA COLA	2.00
COCA COLA LIGHT	2.00
FANTA ORANGE / LEMON	2.00
SPA SPARKLING WATER 0.25L	2.00
SPA SPARKLING WATER 0.50L	3.50
SPA PLAIN WATER 0.25L	2.00
SPA PLAIN WATER 0.50L	3.50
LOOZA APPLE / ANANAS / ORANGE / TOMATO	2.00
LIPTON ICE TEA	2.20
LIPTON ICE TEA PEACH	2.20
SCHWEPPES TONIC	2.00
SCHWEPPES TONIC PREMIUM	2.50
RED BULL	2.75
RED BULL LIGHT	2.75
DR PEPPER	2.75
ARIZONA GREEN TEA GINSENG & HONEY	2.30
ARIZONA POMEGRANATE GREEN TEA	2.30
ARIZONA HALF & HALF ICE TEA AND LEMONADE	2.30
CECEMEL	2.20
FRESH ORANGE JUICE	3.50

BOTTLE BEERS

MAES	2.00
CARLSBERG	2.00
DUVEL	3.50
VEDETTE EXTRA WHITE	3.50
LA CHOUFFE BLONDE	4.00
LIEFMANS FRUIT	3.50
WATERLOO TRIPLE BLOND	3.50
WATERLOO STRONG DARK	3.50
BESOS TEQUILA	4.00

DIGESTIFS

AMARETTO	5.00
LIMONCELLO	5.00
COGNAC Rémy Martin V.S.O.P.	8.00
COGNAC Martel	6.00

CAFE LUXE

IRISH COFFEE (WHISKEY)	7.00
ITALIAN COFFEE (AMARETTO)	7.00
FRENCH COFFEE (COGNAC)	7.00

WHISKEYS

JOHNNIE WALKER RED LABEL	5.00
CHIVAS REGAL 12 years	7.00

GINS *Incl. Schweppes Tonic Premium*

BOMBAY DRY	7.00
G'VINE	9.50

RHUM

BACARDI WHITE	5.00
---------------	------

SHOTS

TEQUILA	4.00
---------	------

APERO

PLATEAU DE FROMAGE	7.00
PLATEAU DE CHARCUTERIE	7.00
PLATEAU MIXTE	7.00
BRUSCHETTA 4 PCS	5.00
SELECTION D'OLIVES	3.00

DESERTS

MERINGUE AVEC 3 BOULES DE GLACE AU CHOIX	6.00
CONE DE SALADE DE FRUITS	3.50
MUFFIN	2.50
MILKSHAKE	4.00
BOULES DE GLACE 1/2/3 boule(s)	2.00 / 3.00 / 4.00

PARFUMS DE GLACE

FRAISE - VANILLE - TRUFFE AU CHOCOLAT - MOKA - PISTACHE - BANANE - SNICKERS
SCHTROUMPFF - STRACIATELLA - BOUNTY - YAOURT- CITRON - MANGUE - FRAMBOISE - MOJITO

SMOOTHIES

SUMMER SNOW Fraise - Menthe - Yaourt	4.00
WINTER SUN Fraise - Banane - Jus d'orange - Yaourt	4.00
KISS ME FOREVER Fraise - Framboise - Jus de pomme - Yaourt	4.00
NAPOLEON'S RETURN Mangue - Ananas - Jus d'orange - Yaourt	4.00
LOST IN WATERLOO Mangue - Framboise - Jus de pomme - Yaourt	4.00

HOT DRINKS

ESPRESSO	2.20
DOUBLE ESPRESSO	3.80
CAFE	2.50
CAFE LATTE	2.50
ICED COFFEE	3.50
HOT CHOCOLATE DARK, MILK or WHITE	3.50
DECA	2.50
CAPUCCINO	2.50
FRESH MINT TEA	3.00

BOUQUET OF TEAS FROM THE FAMEOS TEA MAKERS 2.50

MAISON BLANCHE DAEL SINCE 1878 THE TEA WITH A ROYAL AWARD

BLANCHE DAEL EARL GREY

Black tea with bergamata oil very fragant tea with a strong citrus character p
Preparation time 3-4 minutes

BLANCHE DAEL ALMOND TEA

Black tea with almond and a delicious aroma
Preparation time 3-4 minutes

BLANCHE DAEL VANILLA

A delicate aroma vanilla tea one of the best in its kind
Preparation time 4 minutes

BLANCHE DAEL MANGO

Black tea with a unique aroma of mango and a touch of sunflower leaf.
Preparation 3-4 minutes

BLANCHE DAEL CHINESE SENCHA

Favorite green tea in China. 100% pure tea leaves. Soft and fin green tea.
Preparation 2.5-3 minutes in fairly warn water, not cooking

BLANCHE DAEL EVENING HERBS

Restful herbal tea combination of spicy and fruity taste without theine
Preparation time 3 minutes

BLANCHE DAEL PEPPERMINT

A strong full taste of mint proceed with 100% pepper mint leaves
Preparation time 3-5 minutes

BLANCHE DAEL WHITE DELIGHT

Blend of white and green tea leaves flavored with fruits and herbs.
Preparation time 3-4 minutes in water of 95°C

BLANCHE DAEL FRUIT MIX

The queen of the fruit teas. A bouquet of fruits and aromas.
Preparation time 8-10 minutes

WINE & DESIGN

W I N E C A R D

BULLES

Cuvée de l'ECUSSON, Brut, Bernard-Massard
(Méthode Traditionnelle)

5.50

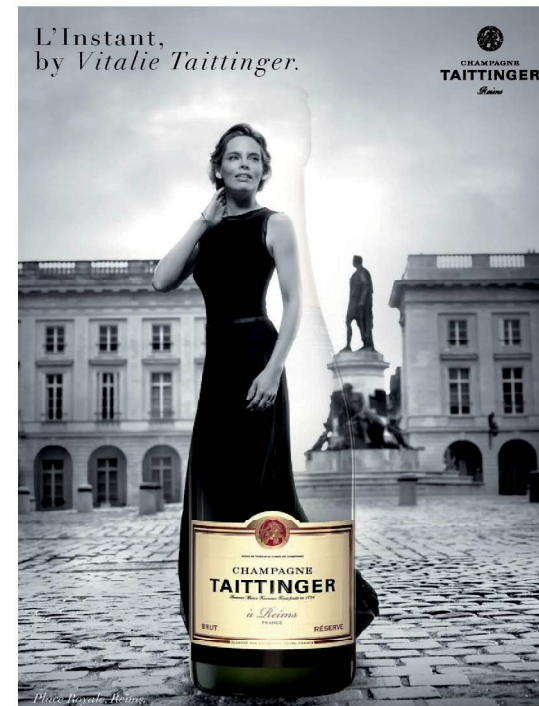
29.00

La Cuvée "Ecusson" est un assemblage d'une sélection de pinot blanc, pinot noir, riesling et d'une proportion importante de chardonnay qui lui apporte élégance et finesse. Il est élevé deux ans en cave avant son dégorgement.

The Cuvée "Patch" is a blend of Pinot Blanc selection, pinot noir, riesling and a significant proportion of Chardonnay which brings elegance and finesse. It is matured for two years in the cellar before dégorgement.

Champagne TAITTINGER
Brut Réserve

55.00



WHITE WINE

125 250 750

LANGUEDOC

Chardonnay & Terret, Domaine Laroche

3.50 6.00 19.50

LOIRE

Touraine Sauvignon
"Les Parcelles", Paul Buisse

4.50 8.00 24.00

Ce vin nous offre un nez aux notes d'agrumes, de pêche de printemps, de cassis, de sureau.

This wine offers notes of citrus, spring fishing, blackcurrant, Elderberry.

Muscadet des Coteaux de la Loire sur Lie
Domaine des Génaudières

25.00

Ce vin élevé sur lies fines durant un hiver, est issu d'un terroir de coteaux très pentus où de vieilles vignes produisent peu. Le nez est exubérant (fruits blancs, agrumes).

Ce vin généreux, à la touche minérale, affiche sa jeunesse, sa fraîcheur, sa richesse aromatique.

This wine aged vines over winter, grown on steep slopes where old vines produce little. The aroma is exuberant (white fruits, citrus fruits).

This generous wine with a touch of mineral, displays its youth, freshness, yet rich aromas.

Sancerre, Les Grandmontains - BIO -
Domaine Laporte

39.00

Le Sancerre "Les Grandmontains" exprime l'âme et la race du sauvignon blanc de cette appellation emblématique pour ce cépage.

Sancerre "Les Grandmontains" expresses the soul and heritage of the Sauvignon Blanc grape that gives character to this iconic wine.

CHILI (CASABLANCA)

Chardonnay, Los Vascos,
Domaines Barons de Rothschild (Lafite)

27.00

Nez de fruits exotiques et bouche également très fruitée avec une finale sur la fraîcheur. Il est élaboré grâce la connaissance œnologique de l'équipe Lafite Rothschild.

Exotic fruit aroma with a hint on freshness.

It is developed by the expertise of the renowned Lafite Rothschild vineyard.

AUSTRALIE (VICTORIA)

Everton White, Brown Brothers

27.00

Assemblage unique de trois cépages : le chardonnay, le sauvignon et le pinot grigio.

Unique blend of three grape varieties: Chardonnay, Sauvignon and Pinot Grigio.

RED WINE

125 250 750

LANGUEDOC

Merlot Réserve Spéciale , Gérard Bertrand

3.50 6.00 19.50

BORDEAUX

Haut Médoc, Clos de May

35.00

Sa rondeur provient de son cépage unique : le merlot. Sa structure, elle, de son terroir de Macau (Margaux). Sa complexité de son élevage en fûts (12 mois).

Its roundness comes from the unique grape variety: merlot. The structure, comes from the terroir of Macau (Margaux) with added complexity by being matured in barrels for year

ESPAGNE

Enate Tinto, Cabernet – Merlot

4.50 8.00 24.00

Un vin charmant au caractère cosmopolite qui offre un nez séduisant et complexe de fruits des bois (mûre, groseille), d'élégantes notes florales (violette), une pointe de poivre, de vanille et de torréfaction ainsi que de sous-bois. Bouche ronde, tanins moelleux.

A charming cosmopolitan wine with complex notes of forest fruits, elegant floral notes (violet) with a touch of pepper and a hand of vanilla, rounded flavor with soft tannins.

ITALIE

Caspagnolo, Chianti dei Colli Senesi DOCG
Villa Poggio Salvi

26.00

Rubis de couleur rouge. Fruité avec des notes de cassis et de violette. Tannins harmonieux et bien équilibré.

Bright ruby red color. Fruity with a touch of blackcurrant and violets. Harmonious tannins, well-balanced.

AUSTRALIE (Victoria)

27.00

Everton Red, Brown Brothers (Syrah, Cabernet & Malbec)

Un vin rond, aux arômes de fruits rouges et noirs. La finale présente des tanins mûrs, soyeux.

A rounded wine, with aromas of red and black fruits. The finish has ripe tannins, silky.

ROSE

LANGUEDOC

Gris Blanc, Gérard Bertrand

4.00 7.00 22.00

Le grenache gris, l'un des cépages emblématiques du Roussillon, donne des vins d'une grande fraîcheur et d'une belle minéralité. Un vin résolument moderne, un rosé pour déguster en toute occasion.

The gray grenache, one of the characteristic grape varieties of Roussillon, gives the wine a freshness and a touch of minerals. A modern rosé to enjoy on every occasion.